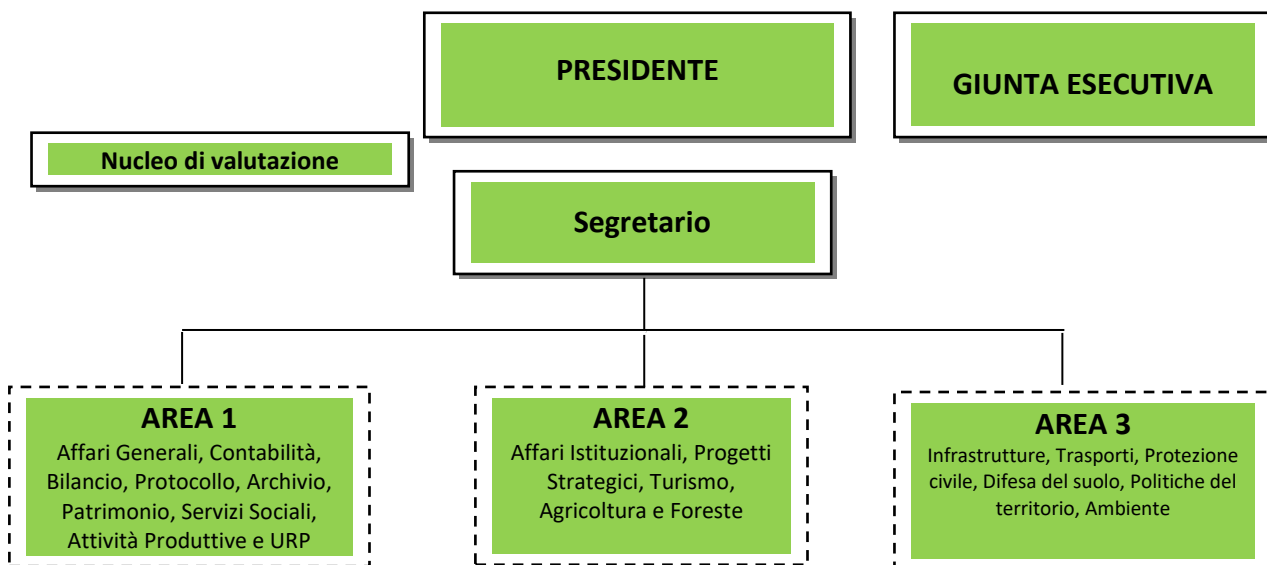


**AGGIORNAMENTO MACRO ORGANIZZAZIONE
2022-2024**



PERSONALE IN SERVIZIO ALLA DATA DEL PROVVEDIMENTO

Qualifica funzionale	Profilo professionale	dotazione organica	di ruolo	non di Ruolo	Esterno (Decreto di Nomina)
Segretario		1			1
D	Istruttore direttivo tecnico	1	1		
D	Istruttore direttivo amministrativo	1		1	
C	Istruttore amministrativo	1	1		
B	Collaboratore esecutivo	2	2		

ORGANIGRAMMA ALLA DATA DEL PROVVEDIMENTO

Aree/servizi	Dipendente	Posizione Organizzativa	Qualifica e inquadramento contrattuale
Segretario Generale	Alfredo Scrivano		Segretario, incarico in applicazione dell'art. 1 comma 557 L. 311/2004
AREA 1 – Personale, Patrimonio, Affari Generali, Protocollo, Archivio	Giovanna Crosina		Cat C economico C5 tempo pieno contratto a tempo indeterminato
AREA 2 - Programmazione, Contabilità, Bilancio, Relazioni esterne, Sviluppo del sistema intercomunale permanente, Cultura, Scuola, Turismo, Attività sportive, Servizi sociali e Informazioni per il pubblico	Giuseppe Bufalino	Si	Cat D economico D1 Tempo pieno, contratto tempo determinato ex art.110 TUEL (Scadenza 31/07/2022)
AREA 3 - Infrastrutture, Trasporti, Protezione civile, Difesa del suolo, Politiche del territorio, Ambiente	Stefania Camerini	Si	Cat D economico D1 tempo pieno contratto a tempo indeterminato
AREA 4 - Agricoltura, Foreste e Attività produttive	Giuseppe Bufalino	<i>Ad interim</i>	Cat D economico D1 Tempo pieno, contratto tempo determinato ex art. 110 TUEL (Scadenza contratto 31/07/2022)
	Fabio Lombardini		Cat B economico B5 tempo pieno contratto a tempo indeterminato
	Roberto Trucco		Cat B economico B4 tempo pieno contratto a tempo indeterminato

- La dipendente Giovanna Crosina, in applicazione del fondamentale principio delle mobilità interna, è operativamente assegnata alle aree 1, 2 e 3 a supporto funzionale e presidio unitario dei servizi;

PERSONALE IN SERVIZIO DAL 1° AGOSTO 2022

Qualifica funzionale	Profilo professionale	dotazione organica	Di ruolo	Non di Ruolo	Esterno (Decreto di Nomina)
Segretario		1			1
D	Istruttore direttivo tecnico	1	1		
D	Istruttore direttivo amministrativo	1	1		
C	Istruttore amministrativo	1	1		
B	Collaboratore esecutivo	2	2		

ORGANIGRAMMA ALLA DATA DEL PROVVEDIMENTO

Aree/servizi	Dipendente	Qualifica e inquadramento contrattuale
Segretario Generale	Alfredo Scrivano	Segretario
AREA 1 – Affari Generali, Contabilità, Bilancio, Protocollo, Archivio, Patrimonio, Servizi Sociali, Attività produttive e URP	Eleonora Albertazzi	Cat D economico D1 tempo pieno contratto a tempo indeterminato
AREA 2 – Affari Istituzionali, Progetti Strategici, Turismo, Agricoltura e Foreste	Fabio Lombardini	Cat B economico B5 tempo pieno contratto a tempo indeterminato
	Roberto Trucco	Cat B economico B5 tempo pieno contratto a tempo indeterminato
AREA 3 - Infrastrutture, Trasporti, Protezione civile, Difesa del suolo, Politiche del territorio, Ambiente	Stefania Camerini	Cat D economico D1 tempo pieno contratto a tempo indeterminato

- Al Dott. Alfredo Scrivano, Segretario dell'Ente, è attribuito ai sensi dell'art. 41 dello Statuto il Servizio Personale;
- La dipendente Giovanna Crosina, in applicazione del fondamentale principio delle mobilità interna, è operativamente assegnata alle aree 1, 2 e 3 a supporto funzionale e presidio unitario dei servizi.