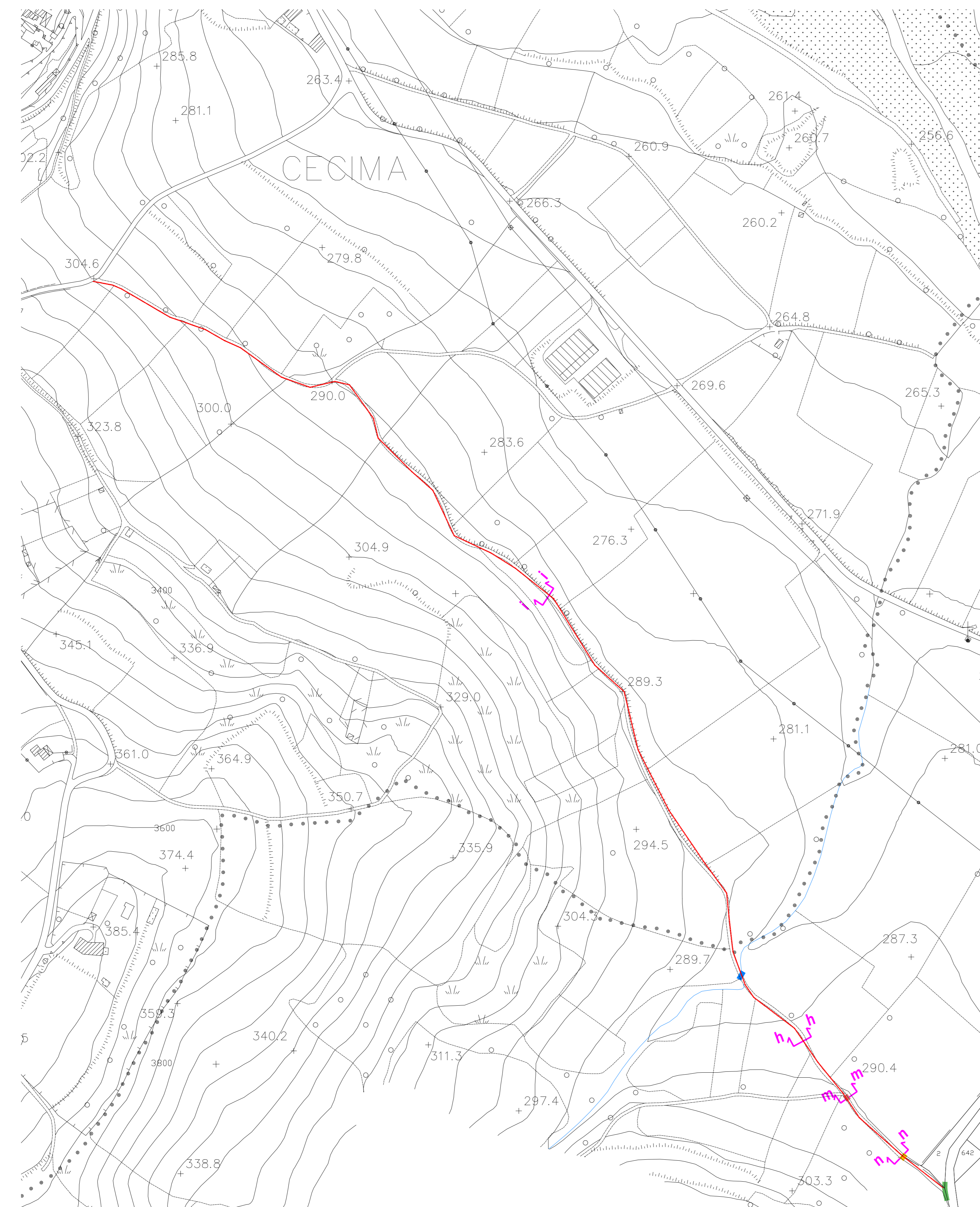
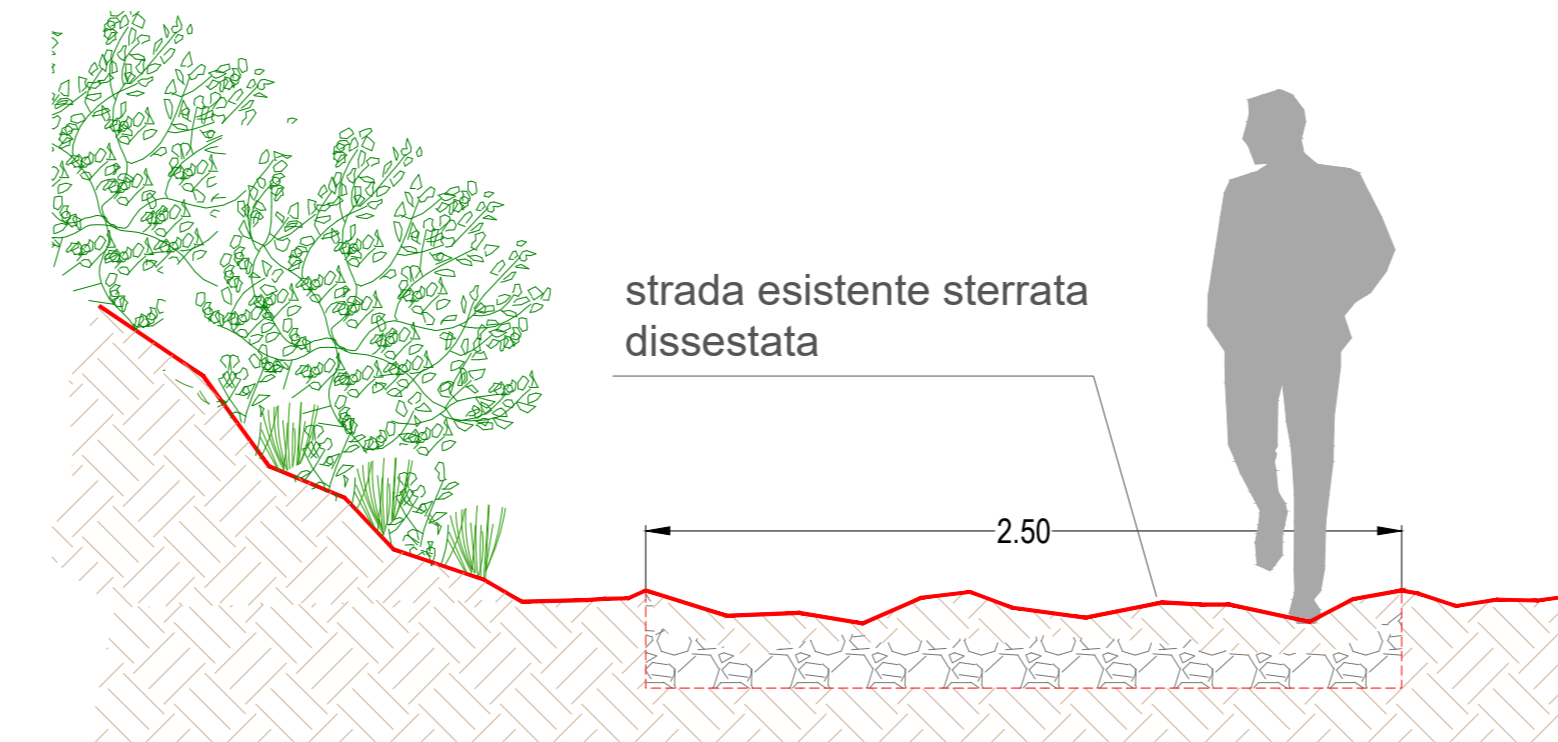


PIANTA SCALA 1:2000 - STRADA 2 LUNGHEZZA TOTALE ML 1206,00 circa

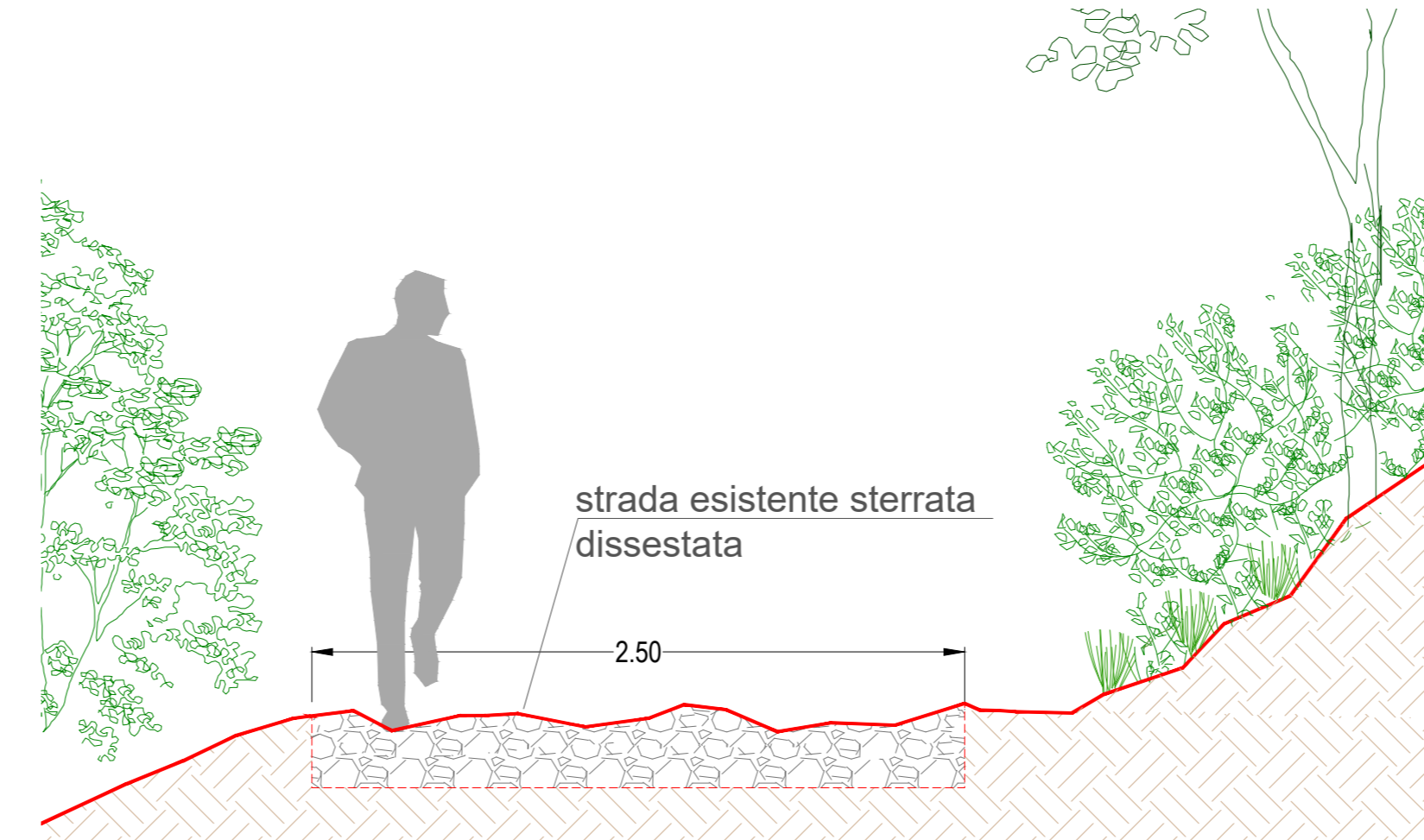
- tratto di strada esistente - tratto 2 - strada da ricalibrare
- tominatura/traversante fosso
- cunetta tominata
- strada dissestata
- strada dissestata a causa dell'acqua che arriva dal campo a monte



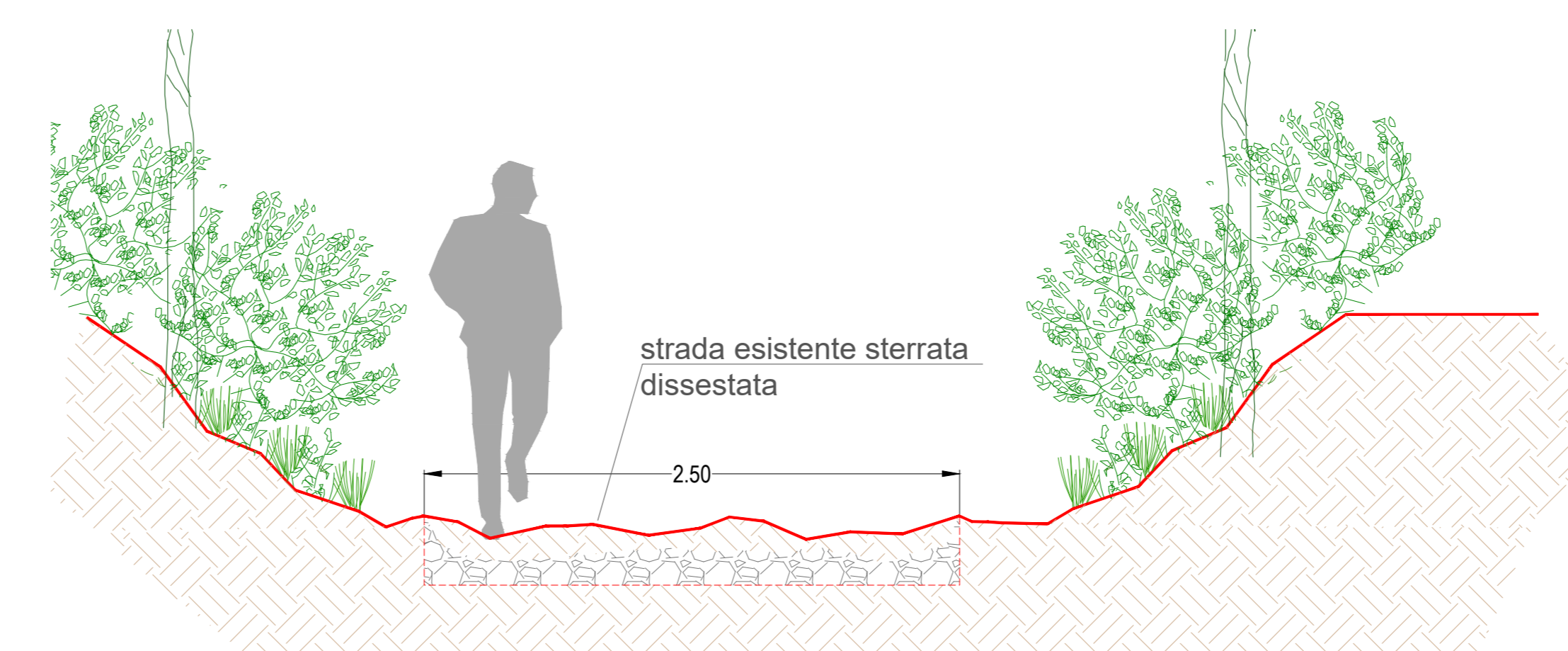
sezione m-m



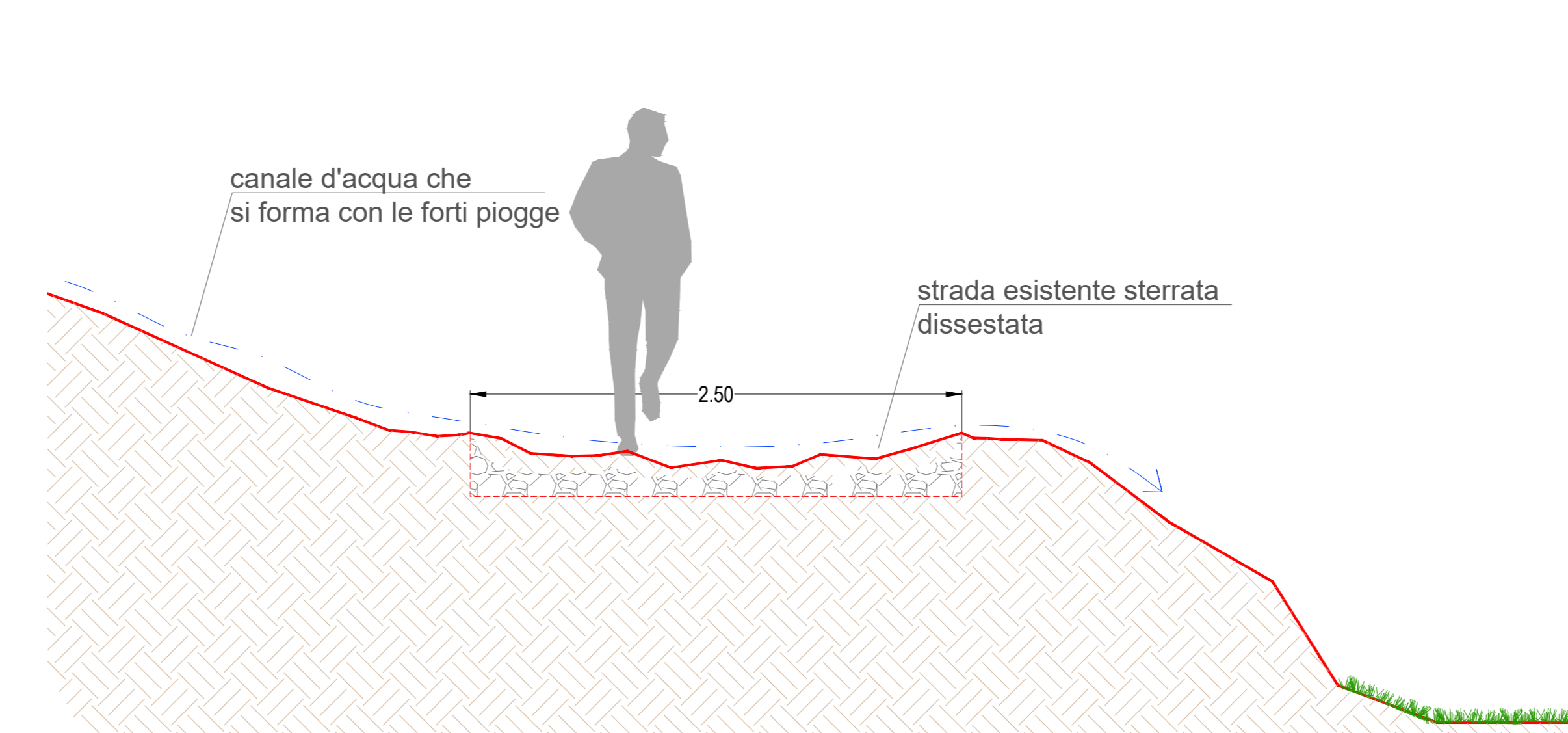
sezione i-i



sezione h-h



sezione n-n



tominatura tratto iniziale



SEZIONE n-n



SEZIONE m-m



SEZIONE h-h



COMUNITA' MONTANA DELL'OLTREPO' PAVESE



AREST "NEI BORGHI DEL SALAME DI VARZI"
Riqualificazione del percorso di collegamento tra i Comuni di Cecima (PV) e Ponte Nizza (PV) - CUP: C47H24002150002

Titolo: **PIANTE E SEZIONI - STATO DI FATTO - STRADA 2**

Progettista:
Dott. Agr. Giacomo Agnelli
Via Torino, 35/37 - 27045
Casteggio (PV)

Committente:
COMUNITA' MONTANA DELL'OLTREPO' PAVESE
Piazza Umberto I, n.9
27057 - Varzi (PV)

Data e luogo:
GIUGNO 2025
Casteggio

Scala:
1:2000 1:25

Tavola:
TAV.10