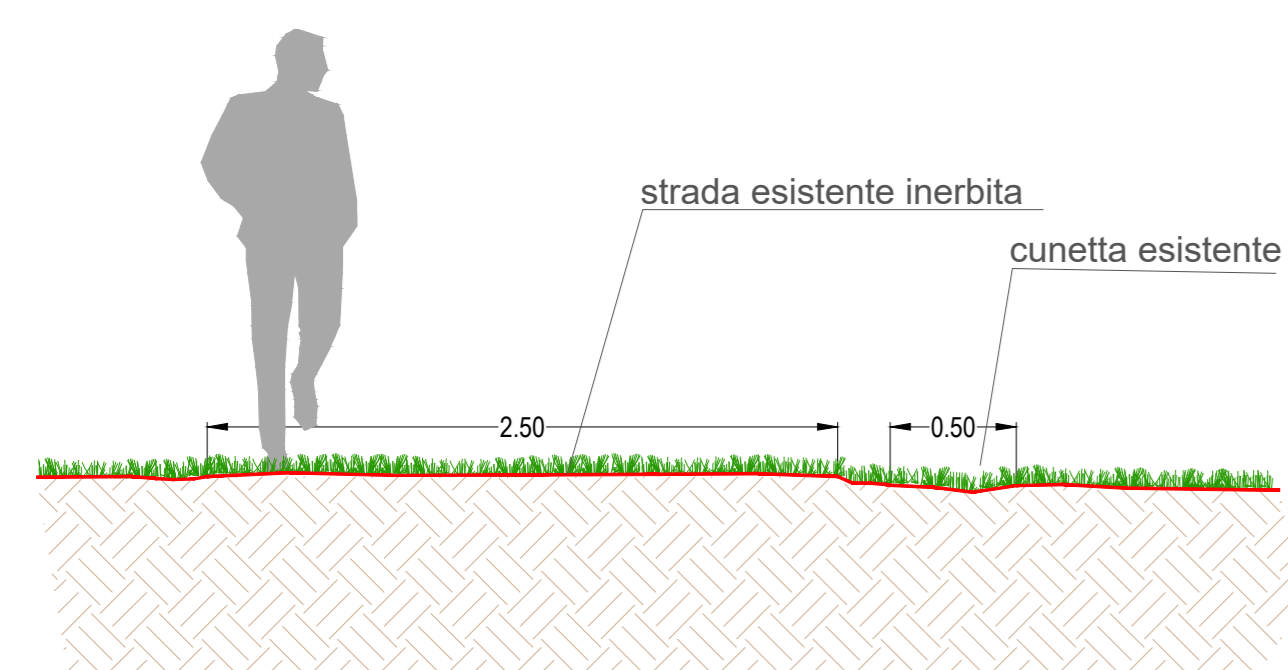
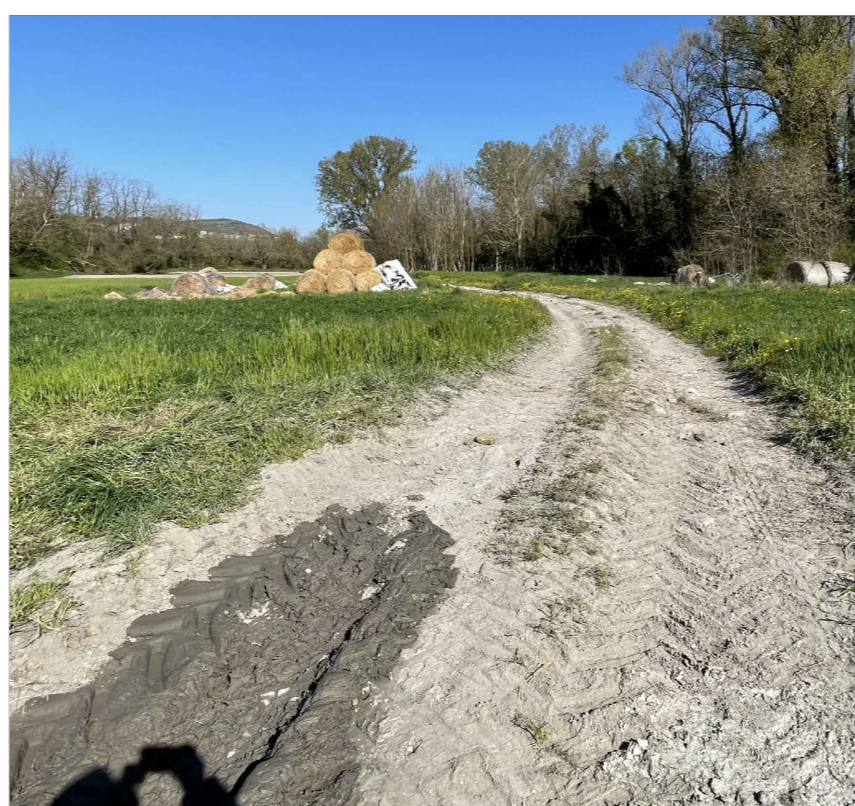
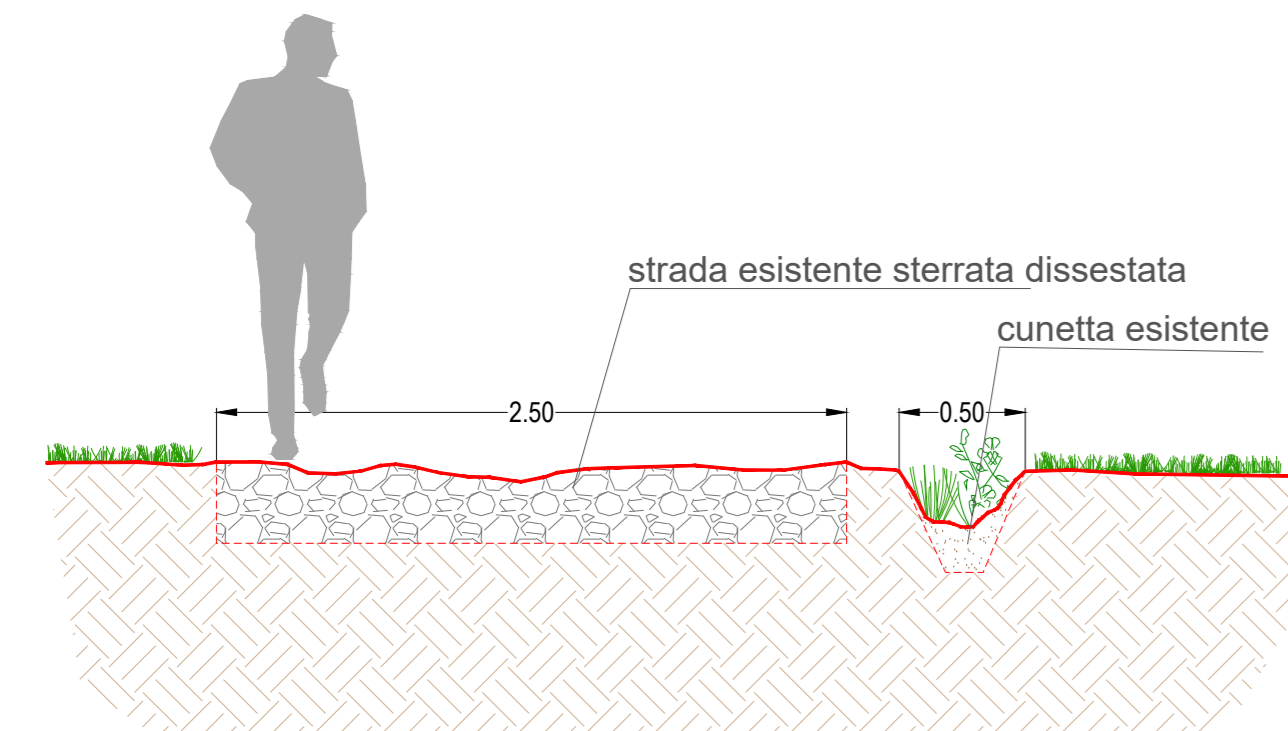


SEZIONE TRATTO A-B e E-F scala 1:30



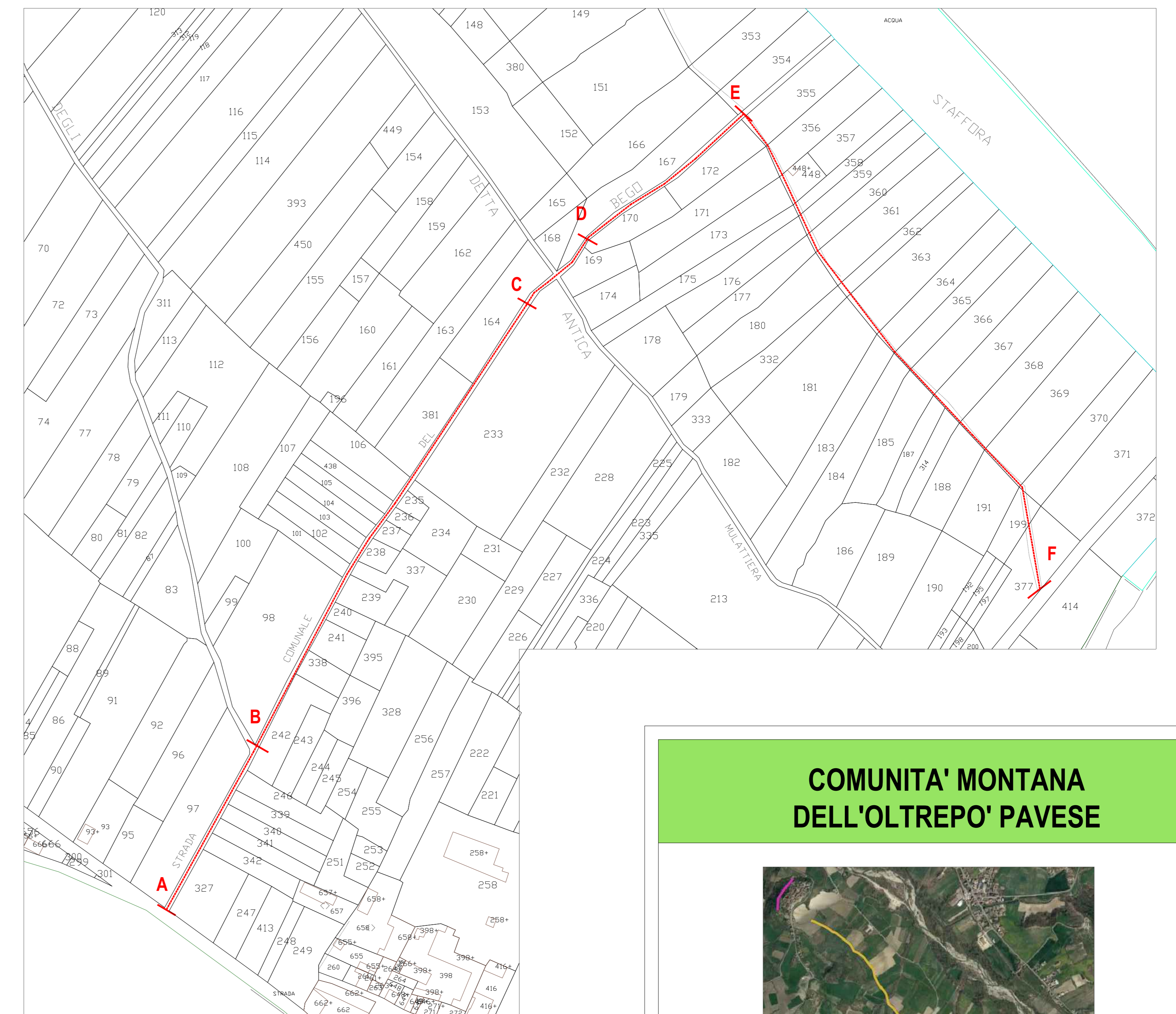
SEZIONE TRATTO B-C e D-E scala 1:30



SEZIONE TRATTO C-D scala 1:30



PIANTA SCALA 1:1500 - STRADA 3 LUNGHEZZA TOTALE ML 767,99 circa



COMUNITA' MONTANA DELL'OLTREPO' PAVESE



AREST "NEI BORGHI DEL SALAME DI VARZI"
Riqualificazione del percorso di collegamento tra i Comuni di Cecina (PV) e Ponte Nizza (PV) - CUP: C47H24002150002

Titolo: PIANTE E SEZIONI - STATO DI FATTO - STRADA 3

Progettista:
Dott.Agr. Giacomo Agnelli
Via Torino, 35/37 - 27045
Casteggio (PV)

Committente:
COMUNITA' MONTANA DELL'OLTREPO' PAVESE
Piazza Umberto I, n.9
27057 - Varzi (PV)

Data e luogo:
GIUGNO 2025
Casteggio

Scala:
1:1500 1:25

Tavola:
TAV.8